

GLI ALUNNI AL CENTRO: COINVOLGI, MOTIVA E ACCENDI LA LORO CREATIVITÀ

profgiornalista Annamaria Bove

ISTITUTO ISTRUZIONE SUPERIORE "E. FERRARI" DI CASTELLAMMARE DI STABIA (NA)

Professionale
Manutenzione ed Assistenza Tecnica



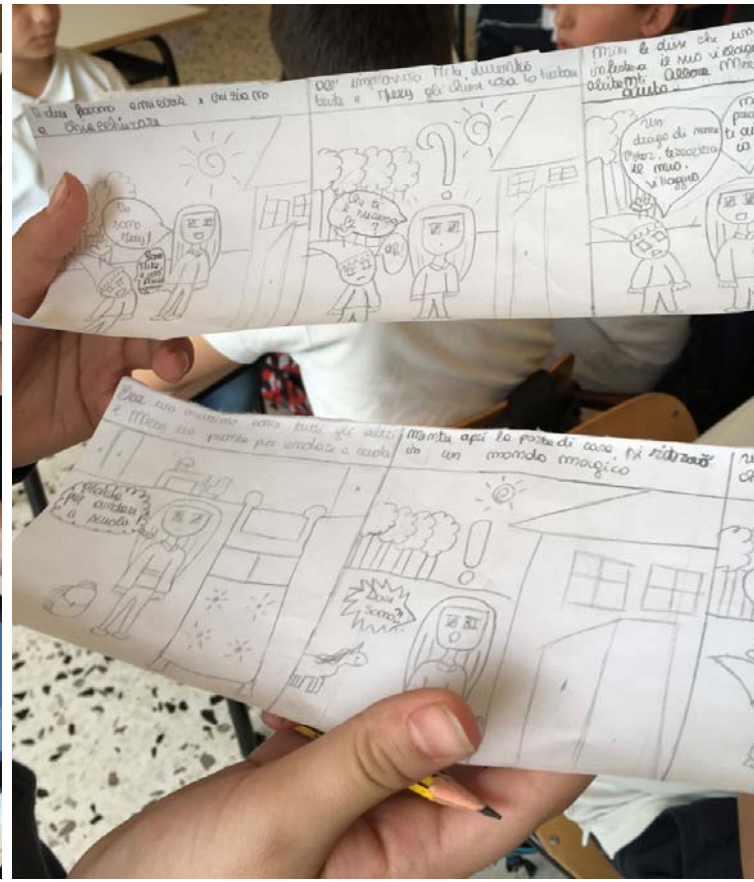
Tecnico Grafica e Comunicazione



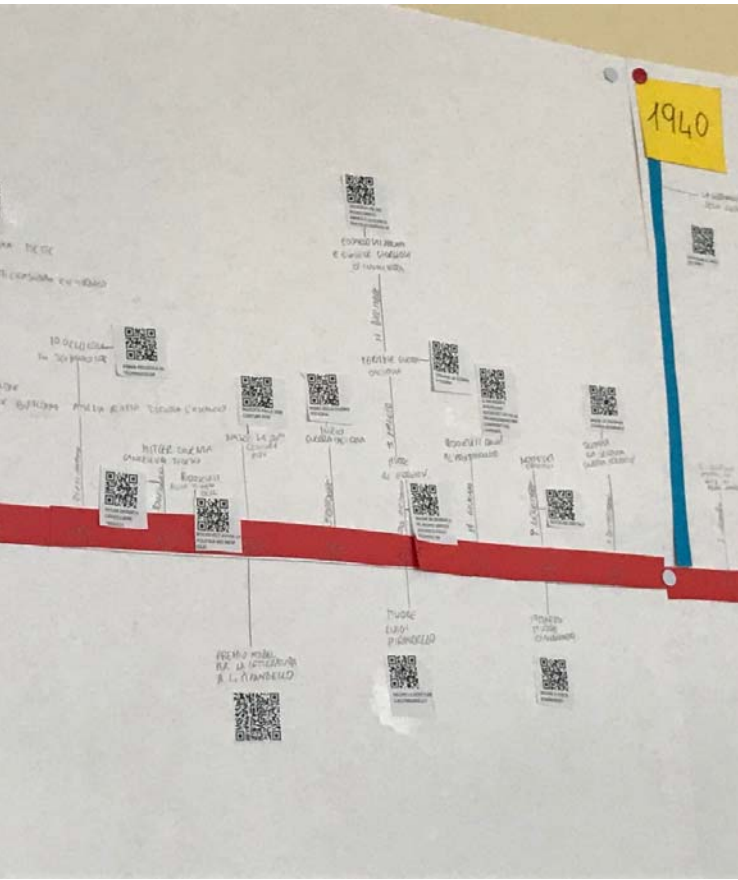
Professionale
Servizi per la Sanità e l'Assistenza Sociale



Professionale
Industria e Artigianato per il Made in Italy



COINVOLGI



A screenshot of a social media post. The user is Annamaria Bove, with 79 followers. The post title is 'Scheda metrica della poesia "La pioggia nel pineto" da completare'. The post content includes a form with several input fields and a dropdown menu. The form is partially filled out. To the right of the form, there is a small text block that reads: 'GABRIELE D'ANNUNZIO Documenti PDF padlet drive'. The background of the post is green.

MOTIVA



ACCENDI LA CREATIVITA'

COINVOLGERE COME?

MOTIVARE ALLO STUDIO IN CHE MODO?
QUALI STRATEGIE UTILIZZARE?

INTEGRARE TUTTI!

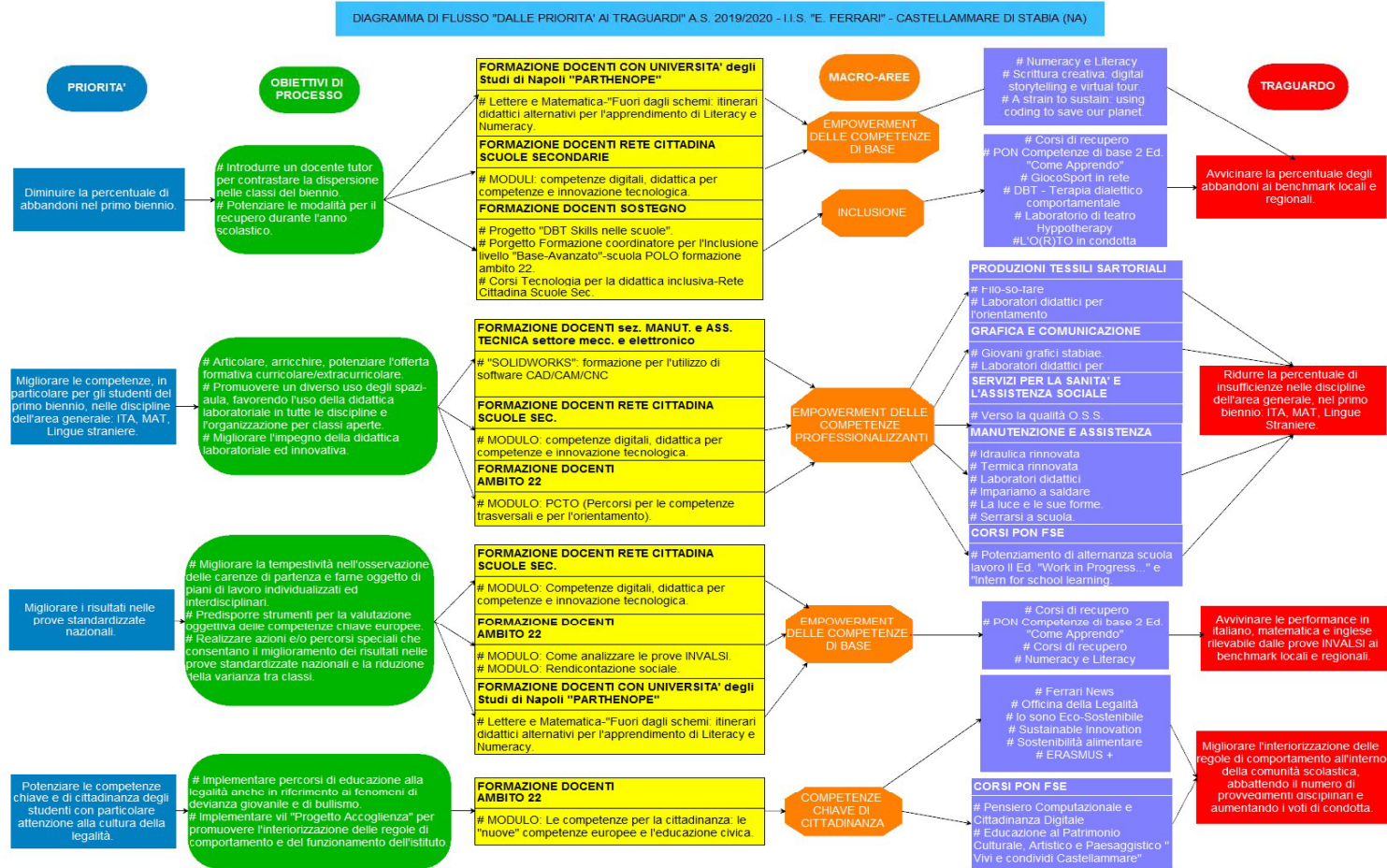
CREARE UNO SPIRITO COLLABORATIVO

COME MOTIVARE?
COME AFFRONTARE LA DISPERSIONE SCOLASTICA?

QUESITI? TANTI!

RISPOSTE ...

SI PARTE DALLO STUDIO DEL RAV E DAL PDM PER ELABORARE UN DIAGRAMMA DI FLUSSO



4 PRIORITA'
4 GRANDI CRITICITA'
DA AFFONTARE

COME?

COINVOLGENDO

SEMPLIFICANDO

PROGETTANDO

COSTRUIENDO

IL PRIMO COMPITO/FORMAZIONE PER IL DOCENTE

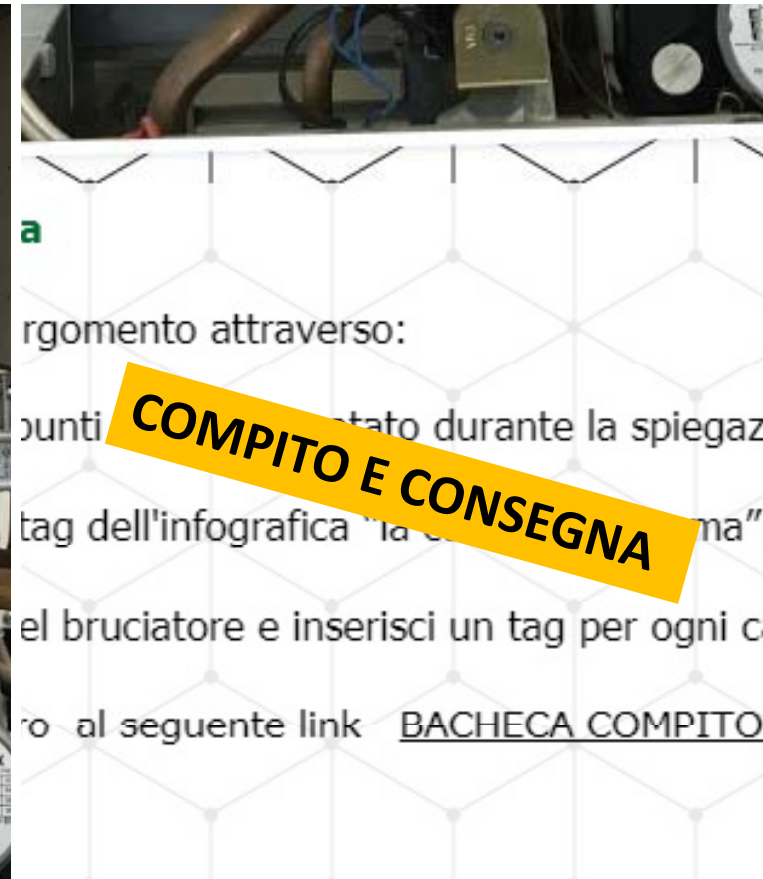
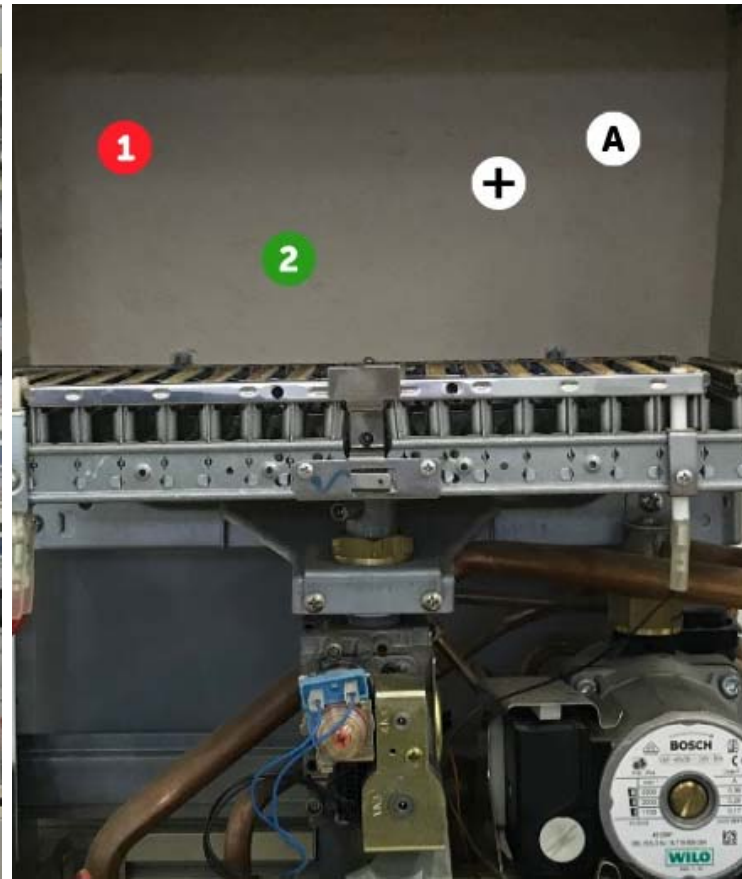
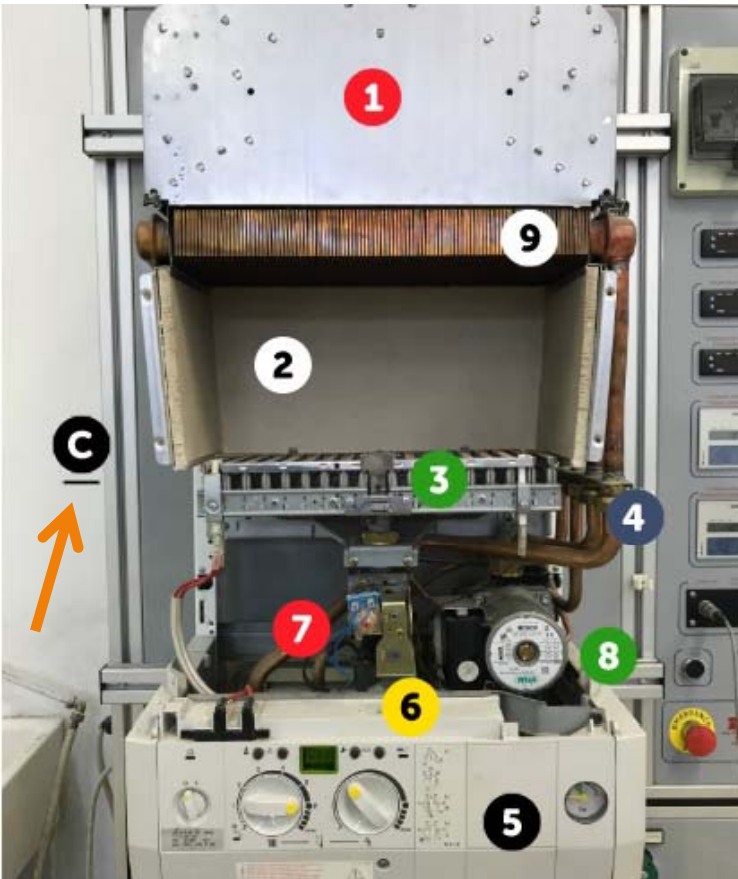
I.I.S. Ferrari Lab. Tecnologico Ind. Meccanica 1 by Annamaria Bove

12 days ago



FASE 1

<https://www.thinglink.com/video/1238833318976290819>



THINGLINK

THINGLINK

SWAY

LE INFOGRAFICHE E IL COMPITO

RESTITUZIONE COMPITO AUTENTICO
LA CALDAIA AUTONOMA



8454575308801

Rubriche di Valutazione

Valutazione del prodotto

	Medio	Essenziale
Il lavoro mostra un ottimo equilibrio tra grafica ed efficacia del messaggio.	Il lavoro mostra un buon equilibrio tra grafica ed efficacia del messaggio.	Il lavoro mostra poco equilibrio tra grafica ed efficacia del messaggio.
Il lavoro mostra una buona conoscenza del momento, ma alcuni errori formali.	Sufficiente conoscenza del momento, ma alcuni errori formali.	Insufficiente conoscenza del momento, ma alcuni errori formali.
Il lavoro mostra una buona conoscenza del momento, ma alcuni errori formali.	Uno o due errori formali.	Tag pochi e non tutti pertinenti.
Il lavoro mostra una buona conoscenza del momento, ma alcuni errori formali.	Quelli richiesti, tutti pertinenti.	Tag pochi e non tutti pertinenti.

VALUTAZIONE

GRAFIA COGNITIVA

Il compito appena completato.

**AUTOBIOGRAFIA
COGNITIVA**

LINO.IT

SWAY

FORMS

LA RESTITUZIONE E LA VALUTAZIONE

LAVORO COMPLETO: COMPITO, CONSEGNA E VALUTAZIONE

I.I.S. Ferrari Lab. Tecnologico Ind. Meccanica 1 by Annamaria Bove

12 days ago



<https://www.thinglink.com/video/1238833318976290819>



<https://www.thinglink.com/channel/1110246935446421505/slideshow>

<https://profgiornalista.altervista.org/>

ABOUT ME

Annamaria Bove

profgiornalista